

MONOMANDO PARA DUCHA DE BARRA

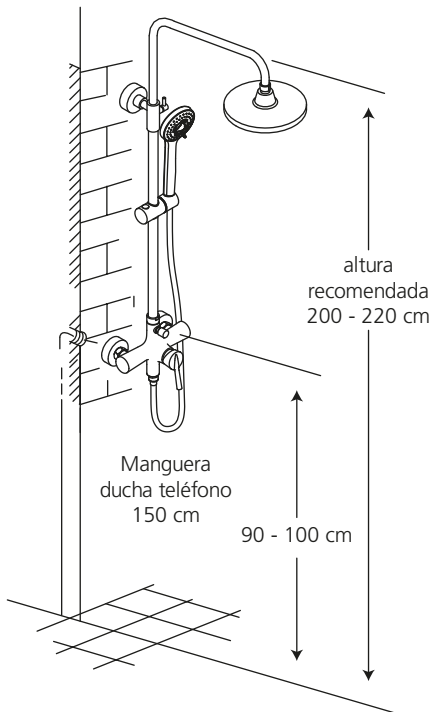
FELICITACIONES, USTED HA ADQUIRIDO UN PRODUCTO DE ALTA CALIDAD, POR ESO LE SUGERIMOS LEER LAS SIGUIENTES RECOMENDACIONES.



BRIGGS®

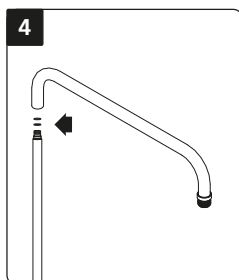
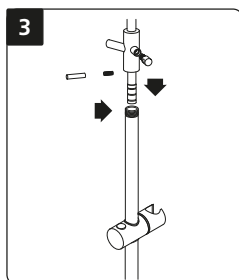
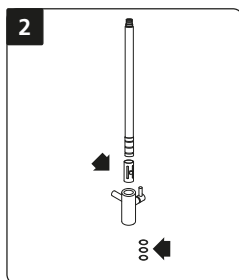
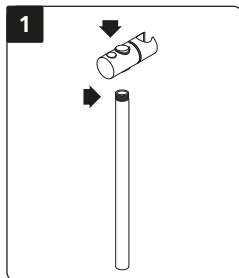
MONOMANDO PARA DUCHA DE BARRA

DIMENSIONES Y COMBINACIONES SUGERIDAS



ARMADO DEL CUERPO DE GRIFERÍA DE BARRA (altura ajustable)

1. Colocar el soporte en el tubo de mayor diámetro, presione el botón hasta que lo ubique en la posición deseada.
2. Pase el tubo de menor diámetro por el agujero del soporte fijo. Luego coloque los 3 empaques o ring en el extremo del tubo.
3. Introduzca con cuidado el tubo delgado en el grueso. Enrosque el extremo del tubo grueso con el soporte fijo de barra y ajuste.
4. Inserte los empaques en la parte superior del tubo delgado de conexión y enrosque con el brazo de ducha horizontal y asegure.



BRIGGS®

Instalación:

1. Cortar el suministro de agua y retirar los tapones de los puntos de entrada de agua en la pared. Luego deje correr el agua para limpieza de las tuberías.
2. Ubique las entrada de agua en la pared según las dimensiones sugeridas. Coloque sellante y/o teflón en la rosca de los conectores excéntricos y enrosque en las entradas de agua.
3. Marque la ubicación del soporte de la ducha de barra. Perfore con un taladro, inserte los tacos en la pared y ajuste los tornillos.
4. Coloque la roseta en la rosca del conector excéntrico. Luego conecte el cuerpo principal con las universales. Una vez fijado compruebe posibles fugas. Posteriormente acople el cuerpo de la barra de ducha a la mezcladora e instale la barra en el soporte ubicado en la pared.
5. A continuación conecte la manguera de la ducha teléfono en la rosca inferior del cuerpo y el otro extremo en la ducha de mano. Finalmente conecte la regadera en el brazo de ducha.
6. Comprobar si el seguro del brazo deslizante este posicionado y ajustado adecuadamente.
7. Una vez instalado, realizar pruebas funcionales para eliminar posibles fugas.

RECOMENDACIONES DE INSTALACIÓN:

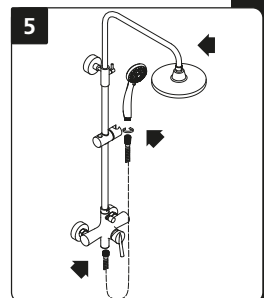
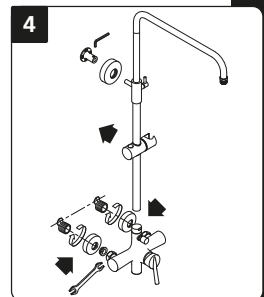
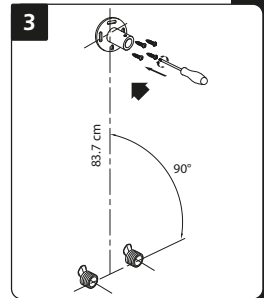
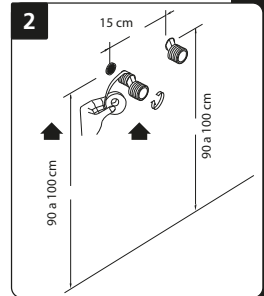
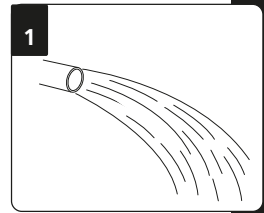
- La altura recomendada de instalación vertical desde el piso terminado es de 90 a 100 cm para la mezcladora y 170 a 200 cm para la regadera.
- Utilizar tubería y conectores metálicos en las tomas de agua fría y caliente.
- No someter a las conexiones roscadas a torques excesivos.
- Utilice pasta sellante y/o teflón para conexiones donde no se incluyan empaques sello.
- Purga de red: sin instalar la grifería debe mantener abierto el paso de agua por lo menos 5 minutos.
- Luego de instalar la grifería, realizar un barrido de impurezas, retirando aireadores y/o cabezas de ducha permitiendo el paso de agua por 1 minuto. Instale los elementos antes mencionados.

CONDICIONES DE USO:

- Temperatura de uso recomendada: 5 a 71° C
- Rango de presión recomendado: 20 a 125 psi
- Consumo máximo: 2.5 galones/minuto

RECOMENDACIONES DE MANTENIMIENTO:

- Limpie su grifería diariamente solo con un paño húmedo.
- Para manchas fuertes utilice jabones líquidos y/o shampoo.
- Revise y limpie su regadera anualmente.
- Revise y limpie el cartucho cerámico anualmente.
- No utilizar elementos abrasivos en la limpieza de la grifería y complementos.
- No utilizar ácidos en la limpieza de la grifería y complementos.



BENEFICIOS

- Cartucho monomando con discos de cerámica, que con un leve y suave movimiento alcanza su óptima funcionalidad y temperatura adecuada.
- Garantiza larga duración e impide la corrosión por estar fabricado 100% de latón (all brass).
- No es tóxico, por su bajo contenido de plomo.



BRIGGS®

GARANTÍA BRIGGS

La GARANTÍA BRIGGS brinda a nuestros clientes la seguridad de que fabricamos todos los productos con un alto estándar de calidad, otorgándoles la confianza de un eficiente y adecuado funcionamiento de los mismos, contamos con la tecnología necesaria y cumplimos con estrictas normas de calidad nacionales e internacionales en la industria de fabricación y comercialización de cerámica sanitaria, grifería, plomería, complementos, bañeras, hidromasajes y repuestos.

GARANTÍA DE LOS PRODUCTOS BRIGGS

BRIGGS garantiza que sus productos están libres de defectos de fabricación, a partir de la fecha de compra del producto, conforme a los períodos adjuntos:

- **Grifería y Plomería: De por vida** para el cuerpo principal y acabado en cromo (306). En los otros acabados que no sean cromo, cinco (5) años.
- **Complementos: Dos (2) años.** Aquellos que para el caso de ciertas griferías vienen en el mismo embalaje y/o que se emplean para su instalación, es decir:
 - Sifones plásticos y metálicos
 - Desagües plásticos y metálicos
 - Llaves angulares y mangueras flexibles
- **Repuestos de Grifería y Plomería: Dos (2) años.** Son las partes internas/externas de la grifería, que están expuestas al desgaste natural por el uso y se adquieren a manera de reposición, para mantenimiento preventivo y/o sustitución de las partes. Por ejemplo: cartuchos, aireadores, manillas, empaques, picos de cocina, duchadores de mano, mangueras, kits de instalación (tuercas, tornillos, arandelas, etc), conectores universales, entre otros.
- **Repuestos de productos:** BRIGGS se compromete a proveer de repuestos hasta Cinco (5) años luego que el producto sea descontinuado.

RECOMENDACIONES DE INSTALACIÓN

- Nuestra grifería está diseñada para funcionar a una presión entre 140 kPa (20 psi) y 860 kPa (125 psi). Sin embargo, por precautelar la seguridad del usuario (cambios bruscos de presión, fuerza de salida generada por la presión, etc) se recomienda no exceder los 550 kPa (80 psi).
- Purgar (limpiar) las tuberías previas la instalación de los productos BRIGGS. No deben existir restos de viruta metálica, piedras, arena, material sellante o cualquier otro material que pudiera obstruir la salida o paso de agua.
- La instalación de los productos debe realizarse según el instructivo que viene con el producto y de su correcta aplicación depende su buen funcionamiento

INSTRUCCIONES DE MANTENIMIENTO

El seguimiento de estas instrucciones prolongará la vida útil de sus productos BRIGGS y cuidará el brillo característico del mismo:

- Usar repuestos originales comercializados por EDESA S.A.
- Evitar el uso de desinfectantes a base de cloro, amoníaco, azufre o en mezcla; productos de limpieza de efecto abrasivo como polvos de limpieza, detergentes, esponjas

metálicas, esponjas duras de fibra, metálicos o similares.

- Limpiar la grifería diariamente con un paño suave (microfibra) húmedo solamente. Para manchas fuertes utilice jabones líquidos y/o shampoo.

La obligación de BRIGGS bajo la GARANTÍA estipulada, será la de reemplazar o reparar los productos que resulten con defectos de fabricación. Esta garantía se otorgará como única y específica, en lugar de toda otra existente, y será exclusivamente para el comprador de un producto con Garantía, comercializado por BRIGGS o sus Distribuidores Autorizados. La GARANTÍA BRIGGS no cubre los gastos de instalación o mano de obra en los que se incurra por reemplazo y/o instalación de productos defectuosos.

VALIDEZ DE LA GARANTÍA

La GARANTÍA BRIGGS aplica cuando:

- La solicitud de garantía está dentro del tiempo estipulado en la misma.
- En el mantenimiento del producto se utilizan repuestos originales comercializados por BRIGGS.
- El defecto del producto no se debe al desgaste natural de los componentes ni de la apariencia derivada del uso normal.
- Los daños en el producto no han sido ocasionados por una mala instalación como son: Torques (ajustes) excesivos de los elementos de instalación o mangueras estranguladas, mal mantenimiento, mal uso, abuso o descuido en su operación.
- Los productos que presentan fallas o daños que no sean resultado de un accidente: explosiones, golpes, incendios o de fuerza mayor.
- Las fallas en el producto no se deben al uso de aguas que contengan altas concentraciones de cloro o de productos relacionados.
- El producto no haya sido afectado por situaciones externas tales como: problemas hidráulicos, baja presión, alta presión, aire en las líneas de conducción.

Para hacer efectiva la garantía USTED debe presentar el producto y la factura en el punto de compra, o enviarlo junto con la factura en el empaque original o uno similar que ofrezca igual grado de protección, a cualquier oficina de BRIGGS dirigido a Servicio al Cliente, en caso que no haya sido instalado.

Si ha sido instalado USTED debe llamar a Servicio al Cliente, quienes le atenderán en el lugar indicado con la presentación de la factura original.

SERVICIO AL CLIENTE:

1800-783337

Una vez cumplido el ciclo de vida del producto e instructivo entregar a un gestor ambiental.

