

LLAVE PARA LAVAMANOS

FELICITACIONES, USTED HA ADQUIRIDO UN PRODUCTO DE ALTA CALIDAD, POR ESO LE SUGERIMOS LEER LAS SIGUIENTES RECOMENDACIONES.



ACABADO: (306) CROMO

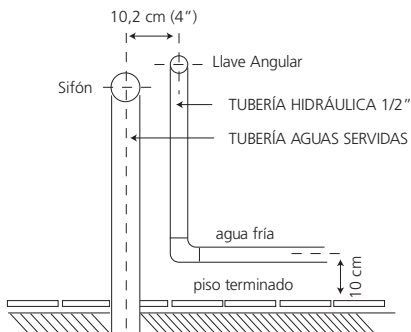


BRIGGS®

Estados Unidos / CISA USA. Vice Presidencia Comercial, Miami, Florida Telf. +1-954-232 9747 • Ecuador / EDESA S.A. Av. Morán Valverde Oe3-191 y Quitumbe Ñan, Chillogallo, Quito Telf. PBX: +593-2-395 2900 • Chile / FANALOZA S.A. Avda. Presidente Eduardo Frei Montalva Km 19.5 Colina, Santiago-Chile Telf: + 56-2-2351 5700 • Servicio al Cliente: 1-800-783337 • www.briggs.com.ec

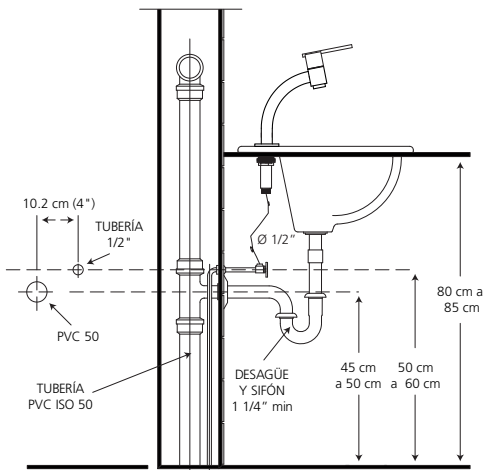
LLAVE PARA LAVAMANOS

DIMENSIONES HIDRÁULICAS Y SANITARIAS RECOMENDADAS



VISTA FRONTAL

VISTA LATERAL



HERRAMIENTAS Y MATERIALES RECOMENDADO:

- Llave hexagonal y/o destornillador plano pequeño
- Llave de pico
- Sellante y/ó teflón en las conexiones complementarias

Instalar con: Llave Angular

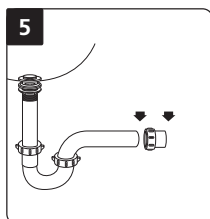
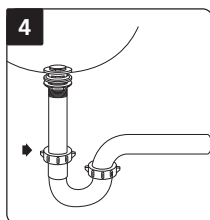
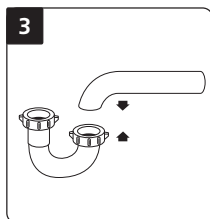
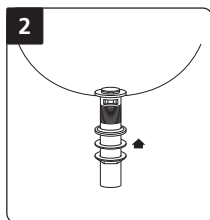
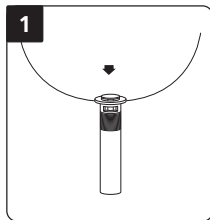
SC0075893061BO, SC0075783061BO

SC001659000100, SC001660000100

SC0018283061BO, SC0018293061BO

INSTALACIÓN DESAGÜE PUSH BUTTON Y SIFÓN (complementos no incluidos)

1. Retirar la tuerca principal y empaques del desagüe. Coloque el desagüe en el agujero del lavamanos.
2. Coloque el empaque sombrero por debajo del lavamanos. Ajuste la tuerca principal para sello hermético.
3. Unir las dos piezas principales del sifón con sus respectivas tuercas para formar la trampa "U".
4. El extremo superior del sifón se ajusta al desagüe del lavamanos mediante la tuerca.
5. Coloque el acople de 1 1/4" a 50 mm en el extremo recto del sifón. Ponga pegamento para PVC (no usar silicón) en la superficie del acople que se instala en la conexión de la pared. Ubicar correctamente la salida de aguas negras y realizar la conexión.
6. Realice las pruebas funcionales.




BRIGGS®

Instalación:

1. Cortar el suministro de agua y retirar los tapones de los puntos de entrada de agua en la pared. Luego deje correr el agua para limpieza de las tuberías.
2. Instale la llave angular y/o manguera flexible en los puntos de entrada de agua.
3. Coloque la grifería en el lavamanos y fijela con el empaque y la tuerca plástica por debajo del lavamanos.
4. Conecte el desagüe y el sifón (no incluidos) según instrucciones adjuntas (ver INSTALACIÓN DESAGÜE PUSH BUTTON Y SIFÓN).
5. Conectar el extremo roscado 1/2" Hi de la manguera flexible (complemento) en la parte roscada de la grifería y el otro extremo a la entrada de agua.
6. Finalmente revisar el correcto funcionamiento de la grifería.

RECOMENDACIONES DE INSTALACIÓN:

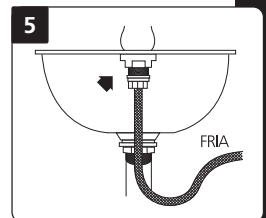
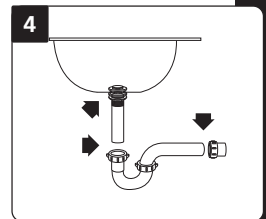
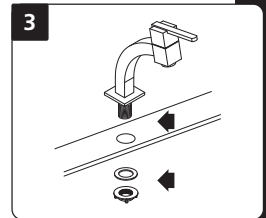
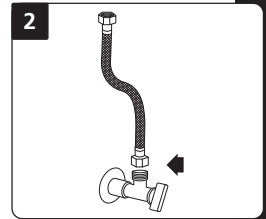
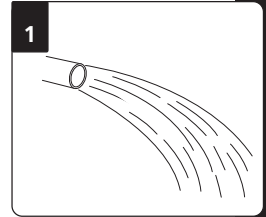
- No someter a las conexiones roscadas a torques excesivos.
- Se recomienda el ajuste de las mangueras flexibles en sus extremos con un torque de 3.1 libras/pie máximo.
- Utilice pasta sellante y/o teflón para conexiones donde no se incluyan empaques sello.
- Purga de red: sin instalar la grifería debe mantener abierto el paso de agua por lo menos 5 minutos.
- Luego de instalar la grifería, retirando el aireador realizar un barrido de impurezas y suciedades de la red manteniendo abierto el grifo por 1 minuto.

CONDICIONES DE USO:

- Temperatura de uso recomendada: 5 a 71° C
- Rango de presión recomendado: 140 kPa (20 psi) a 860 kPa (125 psi)
- Consumo máximo: 2.2 galones/minuto

RECOMENDACIONES DE MANTENIMIENTO:

- Limpie su grifería diariamente solo con un paño húmedo.
- Para manchas fuertes utilice jabones líquidos y/o shampoo.
- Revise y limpie el aireador semestralmente.
- Revise y limpie el cartucho cerámico anualmente.
- Revise los elementos de conexión manguera y/o llave angular trimestralmente. Al realizar la limpieza no retorcer, no forzar el dobléz, no tensar y no golpear los extremos de las mangueras.
- No utilizar elementos abrasivos en la limpieza de la grifería y complementos.
- No utilizar ácidos en la limpieza de la grifería y complementos.
- Después de varios años de uso los empaques sufren alteraciones en sus propiedades, para evitar este efecto recomendamos lubricar los empaques con vaselina o aceite no tóxico.



BENEFICIOS

- Ahorro de dinero por su bajo consumo de agua.
- Cartucho 1/4 de vuelta con pastillas cerámicas, que con un leve y suave movimiento alcanza su óptima funcionalidad.
- Garantiza larga duración e impide la corrosión por estar fabricado 100% de latón (all brass).
- No es tóxico, por su bajo contenido de plomo.



BRIGGS[®]

GARANTÍA BRIGGS

La GARANTÍA BRIGGS brinda a nuestros clientes la seguridad de que fabricamos todos los productos con un alto estándar de calidad, otorgándoles la confianza de un eficiente y adecuado funcionamiento de los mismos, contamos con la tecnología necesaria y cumplimos con estrictas normas de calidad nacionales e internacionales en la industria de fabricación y comercialización de cerámica sanitaria, grifería, plomería, complementos, bañeras, hidromasajes y repuestos.

GARANTÍA DE LOS PRODUCTOS BRIGGS

BRIGGS garantiza que sus productos están libres de defectos de fabricación, a partir de la fecha de compra del producto, conforme a los períodos adjuntos:

- **Grifería y Plomería: De por vida** para el cuerpo principal y acabado en cromo (306). En los otros acabados que no sean cromo, cinco (5) años.
- **Complementos: Dos (2) años.** Aquellos que para el caso de ciertas griferías vienen en el mismo embalaje y/o que se emplean para su instalación, es decir:
 - Sifones plásticos y metálicos
 - Desagües plásticos y metálicos
 - Llaves angulares y mangueras flexibles
- **Repuestos de Grifería y Plomería: Dos (2) años.** Son las partes internas/externas de la grifería, que están expuestas al desgaste natural por el uso y se adquieren a manera de reposición, para mantenimiento preventivo y/o sustitución de las partes. Por ejemplo: cartuchos, aireadores, manillas, empaques, picos de cocina, duchadores de mano, mangueras, kits de instalación (tuercas, tornillos, arandelas, etc), conectores universales, entre otros.
- **Repuestos de productos:** BRIGGS se compromete a proveer de repuestos hasta Cinco (5) años luego que el producto sea descontinuado.

RECOMENDACIONES DE INSTALACIÓN

- Nuestra grifería está diseñada para funcionar a una presión entre 140 kPa (20 psi) y 860 kPa (125 psi). Sin embargo, por precautelar la seguridad del usuario (cambios bruscos de presión, fuerza de salida generada por la presión, etc) se recomienda no exceder los 550 kPa (80 psi).
- Purgar (limpiar) las tuberías previas a la instalación de los productos BRIGGS. No deben existir restos de viruta metálica, piedras, arena, material sellante o cualquier otro material que pudiera obstruir la salida o paso de agua.
- La instalación de los productos debe realizarse según el instructivo que viene con el producto y de su correcta aplicación depende su buen funcionamiento

INSTRUCCIONES DE MANTENIMIENTO

El seguimiento de estas instrucciones prolongará la vida útil de sus productos BRIGGS y cuidará el brillo característico del mismo:

- Usar repuestos originales comercializados por EDESA S.A.
- Evitar el uso de desinfectantes a base de cloro, amoníaco, azufre o en mezcla; productos de limpieza de efecto abrasivo como polvos de limpieza, detergentes, esponjas

metálicas, esponjas duras de fibra, metálicos o similares.

- Limpiar la grifería diariamente con un paño suave (microfibra) húmedo solamente. Para manchas fuertes utilice jabones líquidos y/o shampoo.

La obligación de BRIGGS bajo la GARANTÍA estipulada, será la de reemplazar o reparar los productos que resulten con defectos de fabricación. Esta garantía se otorgará como única y específica, en lugar de toda otra existente, y será exclusivamente para el comprador de un producto con Garantía, comercializado por BRIGGS o sus Distribuidores Autorizados. La GARANTÍA BRIGGS no cubre los gastos de instalación o mano de obra en los que se incurra por reemplazo y/o instalación de productos defectuosos.

VALIDEZ DE LA GARANTÍA

La GARANTÍA BRIGGS aplica cuando:

- La solicitud de garantía está dentro del tiempo estipulado en la misma.
- En el mantenimiento del producto se utilizan repuestos originales comercializados por BRIGGS.
- El defecto del producto no se debe al desgaste natural de los componentes ni de la apariencia derivada del uso normal.
- Los daños en el producto no han sido ocasionados por una mala instalación como son: Torques (ajustes) excesivos de los elementos de instalación o mangueras estranguladas, mal mantenimiento, mal uso, abuso o descuido en su operación.
- Los productos que presenten fallas o daños que no sean resultado de un accidente: explosiones, golpes, incendios o de fuerza mayor.
- Las fallas en el producto no se deben al uso de aguas que contengan altas concentraciones de cloro o de productos relacionados.
- El producto no haya sido afectado por situaciones externas tales como: problemas hidráulicos, baja presión, alta presión, aire en las líneas de conducción.

Para hacer efectiva la garantía USTED debe presentar el producto y la factura en el punto de compra, o enviarlo junto con la factura en el empaque original o uno similar que ofrezca igual grado de protección, a cualquier oficina de BRIGGS dirigido a Servicio al Cliente, en caso que no haya sido instalado.

Si ha sido instalado USTED debe llamar a Servicio al Cliente, quienes le atenderán en el lugar indicado con la presentación de la factura original.

SERVICIO AL CLIENTE:

1800-783337

CM: 666262

Una vez cumplido el ciclo de vida del producto e instructivo entregar a un gestor ambiental.

