

# DUCHA TELÉFONO

FELICITACIONES, USTED HA ADQUIRIDO UN PRODUCTO DE ALTA CALIDAD, POR ESO LE SUGERIMOS LEER LAS SIGUIENTES RECOMENDACIONES.



**BELA**

COD. SG008712 306 1CW

**ACABADO:** (306) CROMO

**INCLUYE:** Regadera de mano, manguera flexible para ducha, soporte, conector metálico a la pared



**BRIGGS**<sup>®</sup>

THE PREMIUM BATH COLLECTION

**SUGERIDO  
COMBINAR con**

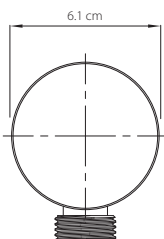
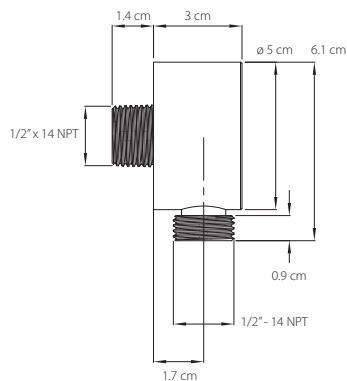


**BELA DUCHA TELÉFONO**

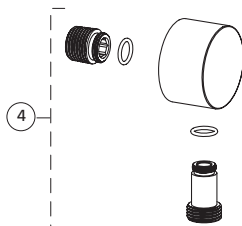
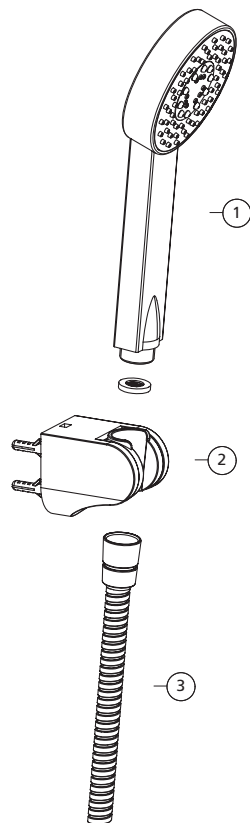
COD. SG008710 306 1CW

# DUCHA TELÉFONO

## ESQUEMA DIMENSIONES



**BELA**



No	CÓDIGO	DESCRIPCIÓN
1	SG0042080001CW	REGADERA DE MANO BELA 8712
2	SG0042090001CW	SOPORTE DUCHA TELÉFONO 8712
3	SG0062153061BO	MANGUERA 150 CM PARA REGADERA DE MANO
4	SG0042100001CW	CONECTOR METÁLICO A LA PARED 8712

ACABADO:  
(306) CROMO

  
**BRIGGS**<sup>®</sup>  
THE PREMIUM BATH COLLECTION

# Instalación:

1. Cortar el suministro de agua y retirar los tapones de los puntos de entrada de agua en la pared. Luego deje correr el agua para limpieza de las tuberías.
2. Coloque los capuchones plásticos para evitar rayaduras y para proteger el porta cartucho y botón de transferencia de la mezcladora (no incluida) que usted elija. Acople el conector tipo L (no incluido) en la salida de la mezcladora (no incluida).
3. Enrosque el adaptador de la regadera ducha teléfono hasta que quede firme.
4. Fije a la pared la base del soporte de ducha con los tornillos. Coloque la tapa sobre la base del soporte y atornille hasta asegurar. La altura recomendada es 170 cm desde el piso terminado (máximo recomendado 200 cm).
5. Finalmente conecte la manguera flexible al cuerpo con la tuerca hexagonal y el otro extremo a la regadera de mano con conector labrado. Verifique su buen funcionamiento y conexión.

## RECOMENDACIONES DE INSTALACIÓN:

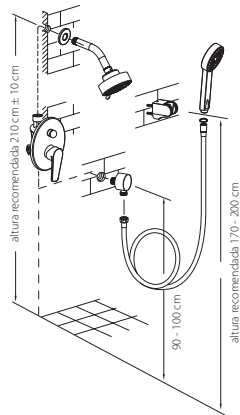
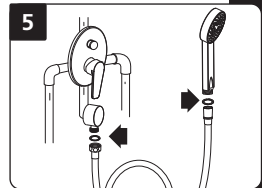
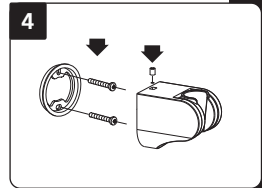
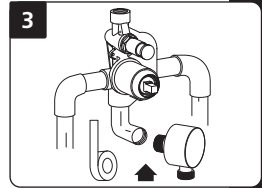
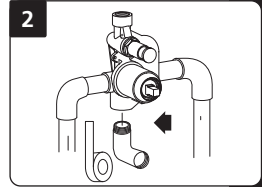
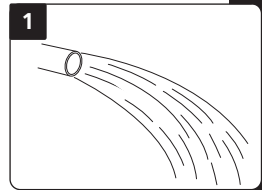
- La altura recomendada de instalación vertical desde el piso terminado es de 100 a 110 cm para la mezcladora y 200 a 210 cm para la regadera.
- La distancia de empotramiento desde el centro de la tubería a la base de la cubierta decorativa varía entre 2.2 cm a 4.5 cm.
- No someter a las conexiones roscadas a torques excesivos.
- Utilice pasta sellante y/o teflón para conexiones donde no se incluyan empaques sello.
- Purga de red: sin instalar la grifería debe mantener abierto el paso de agua por lo menos 5 minutos.
- Luego de instalar la grifería, realizar un barrido de impurezas, retirando aireadores y/o cabezas de ducha permitiendo el paso de agua por 1 minuto. Instale los elementos antes mencionados.

## CONDICIONES DE USO:

- Temperatura de uso recomendada: 4 a 66° C
- Rango de presión recomendado: 20 a 80 psi
- Consumo máximo: 2.5 galones/minuto

## RECOMENDACIONES DE MANTENIMIENTO:

- Limpie su grifería diariamente solo con un paño húmedo.
- Para manchas fuertes utilice jabones líquidos y/o shampoo.
- Revise y limpie su regadera anualmente.
- Revise y limpie el cartucho cerámico anualmente.
- No utilizar elementos abrasivos en la limpieza de la grifería y complementos.
- No utilizar ácidos en la limpieza de la grifería y complementos.



## BENEFICIOS

- **BAJO CONSUMO DE AGUA.** Su alta tecnología permite un consumo de 2.5 galones por minuto máximo a 80 PSI, logrando ahorrar agua y cuidar el planeta.
- **CERO GOTEOS Y FUGAS.** Contiene cartucho monomando de accionamiento mayor duración, cero goteos y facilidad de mantenimiento.
- **FÁCIL CONTROL DE CAUDAL Y TEMPERATURA.** Con un leve movimiento permite tener control del caudal y además regular gradualmente la temperatura.



## GARANTÍA BRIGGS

La GARANTÍA BRIGGS brinda a nuestros clientes la seguridad de que fabricamos todos los productos con un alto estándar de calidad, otorgándoles la confianza de un eficiente y adecuado funcionamiento de los mismos, contamos con la tecnología necesaria y cumplimos con estrictas normas de calidad nacionales e internacionales en la industria de fabricación y comercialización de porcelana sanitaria, grifería, broncearía, bañeras, hidromasajes y repuestos.

### GARANTÍA DE LOS PRODUCTOS BRIGGS

BRIGGS garantiza que sus productos están libres de defectos de fabricación, a partir de la fecha de compra del producto, conforme a los periodos adjuntos:

- **Grifería y Broncearía: De por vida** para el cuerpo principal y acabado en cromo (306). En los otros acabados que no sean cromo, cinco (5) años.
- **Complementos: Dos (2) años.** Aquellos que para el caso de ciertas griferías vienen en el mismo empaque y/o que se emplean para su instalación, es decir:
  - Sifones plásticos y metálicos
  - Desagües plásticos y metálicos
  - Llaves angulares y mangueras flexibles
  - Aireadores
  - Cartuchos cerámicos y de compresión
  - Empaques
- **Repuestos de Grifería y Broncearía: Dos (2) años.** Son las partes internas/externas de la grifería y aquellos que se adquieren a manera de reposición, para mantenimiento preventivo y/o sustitución de las partes. Por ejemplo: cartuchos, aireadores, manillas, empaques, entre otros.

### RECOMENDACIONES DE INSTALACIÓN

- La presión mínima de agua debe ser 20 psi (140 KPa) para un eficiente funcionamiento de los productos. Se recomienda no exceder los 80 psi (550 KPa).
- Limpiar las tuberías previa la instalación de los productos BRIGGS. No deben existir restos de viruta metálica, piedras, arena, material sellante o cualquier otro material que pudiera obstruir la salida o paso de agua.
- La instalación de los productos debe realizarse según el Instructivo que viene adjunto con el producto y de su correcta aplicación depende el buen funcionamiento del producto.

### INSTRUCCIONES DE MANTENIMIENTO

El seguimiento de estas instrucciones prolongará la vida útil de sus productos BRIGGS:

- Usar repuestos originales comercializados por EDESA S.A.
- Evitar el uso de cloraminas, polvos de limpieza, detergentes o limpiadores ácidos, abrasivos, de fibra o similares.

- Limpiar la grifería diariamente con un paño húmedo solamente. Para manchas fuertes utilice jabones líquidos y/o shampoo.

La obligación de BRIGGS bajo la GARANTÍA estipulada, será la de reemplazar o reparar los productos que resulten con defectos de fabricación. Esta garantía se otorgará como única y específica, en lugar de toda otra existente, y será exclusivamente para el comprador de un producto con Garantía, comercializado por BRIGGS o sus Distribuidores Autorizados. La GARANTÍA BRIGGS no cubre los gastos de instalación o mano de obra en los que se incurra por reemplazo y/o instalación de productos defectuosos.

### VALIDEZ DE LA GARANTÍA

La GARANTÍA BRIGGS aplica cuando:

- La solicitud de garantía está dentro del tiempo estipulado en la misma.
- En el mantenimiento del producto se utilizan repuestos originales comercializados por BRIGGS.
- El defecto del producto no se debe al desgaste natural de los componentes ni de la apariencia derivada del uso normal.
- Los daños en el producto no han sido ocasionados por una mala instalación como son: Torques (ajustes) excesivos de los elementos de instalación o mangueras estranguladas, mal mantenimiento, mal uso, abuso o descuido en su operación.
- Los productos presenten fallas o daños que no sean resultado de un accidente: explosiones, golpes, incendios o de fuerza mayor.
- Las fallas en el producto no se deben al uso de aguas que contengan altas concentraciones de cloro o de productos relacionados.
- El producto no haya sido afectado por situaciones externas tales como: problemas hidráulicos, baja presión, alta presión, aire en las líneas de conducción.

Para hacer efectiva la garantía USTED debe presentar el producto y la factura en el punto de compra, o enviarlo junto con la factura en el empaque original o uno similar que ofrezca igual grado de protección, a cualquier oficina de EDESA dirigido a Servicio al Cliente, en caso que no haya sido instalado.

Si la grifería ha sido instalada, USTED debe llamar a Servicio al Cliente, quienes le atenderán en el lugar indicado con la presentación de la factura original.

### SERVICIO AL CLIENTE:

1800-SUEDESA (1800-783337)